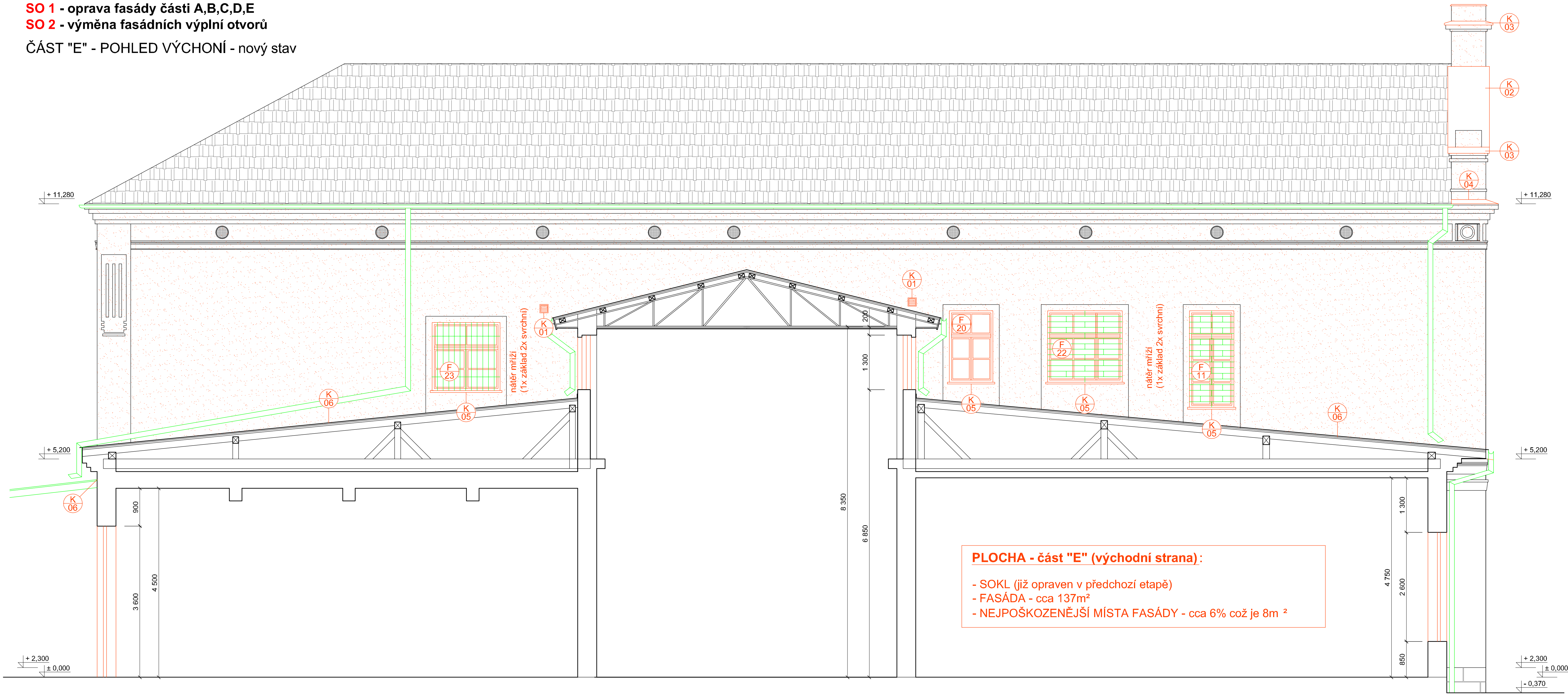


SO 1 - oprava fasády částí A,B,C,D,E

SO 2 - výměna fasádních výplní otvorů

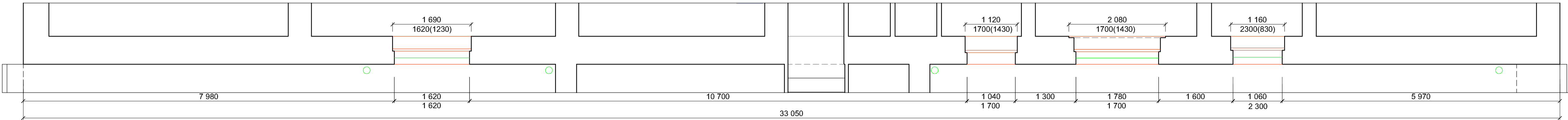
ČÁST "E" - POHLED VÝCHONÍ - nový stav



PLOCHA - část "E" (východní strana):

- SOKL (již opraven v předchozí etapě)
- FASÁDA - cca 137m²
- NEJPOŠKOZENĚJŠÍ MÍSTA FASÁDY - cca 6% což je 8m²

ČÁST "E" - PŮDORYS 2.NP - nový stav



část "E"

- zabezpečení nedotčených konstrukcí a zabezpečení bezpečného a nepřerušného provozu drážní dopravy a pohybu cestujících a zaměstanců
- sanace trhlin - zpevnění organokřemičitany + injektáž a vyspárování cementovou maltou
- zpevnění organokřemičitým konsolidantem - všechny styčné plochy původních om. s omítkami novými, kterými budou fasády doplňovány
- doplnění jádrové minerální omítky chybějících částí profilací a ploch
- domodelování chybějících štukových prvků, povrchové úpravy (hlazená štuková vrstva, tažení profilů)
- tažení štukových profilů - pomocí předem vytvořených plechových šablon vyrobených dle dochovaných částí
- zpevnění nesoudržných míst kamenného soklu a ostění dveří - organokřemičanem a vyspárovat soklové zdivo
- penetrace a celkový nátěr štukové fasády a kamen. soklu - silikátová fasádní barva v odstínech dle pův. řešení (viz. výkres barevné řešení)
- následné očištění ponechaných konstrukcí a zpětná montáž demontovaných prvků fasády (svody, hromosvod, piktogramy, apod.)
- nově nátěr obroušených mříží (1x základ 2x finální), revizní skříňky natřít v odstínu fasády
- veškeré fasádní výplně budou vyměněny za nové dřevěné s izolačním dvojsklem - PŘESNÉ ZAMĚŘENÍ VEŠKERÝCH VÝPLNÍ OVORŮ PŘED VÝROBOU NOVÝCH !!
- osazení nového oplechování parapetů a říms z pozinkovaného plechu s povrchovou úpravou dle barevného řešení
- kamenné (teraco) vnitřní parapety budou posouzeny a případně vyměněny za nové opět z teraca (cca 50%)

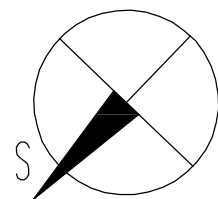
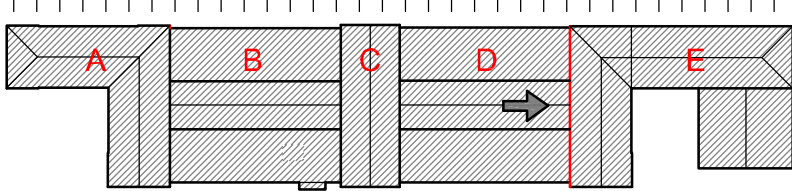
LEGENDA MATERIÁLU

- STÁVAJÍCÍ ZDIVO A KONSTRUKCE
- NOVÉ KONSTRUKCE A MATERIÁLY
- STÁVAJÍCÍ FASÁDNÍ VÝROBKY (KLEM. PRVK.,PIKTOGRAMY, ATD.)
 - ZPĚTNĚ OSADIT DEMONTOVANÉ A POUZE FUNKČNÍ PRVKY
 - VZT MŘÍŽKY OSADIT NOVÉ A NATŘÍT DLE FASÁDY
 - REVIZNÍ SKŘÍŇKY NATŘÍT DLE FASÁDY
 - MŘÍŽE NA OTVORECH BUDOU PO OBROUŠENÍ NOVĚ NATŘENY 1x ZÁKLAD 2x FINÁLNÍ
- KAMENNÝ (PÍSKOVCOVÝ) SOKL
 - ZPEVNĚNÍ, VYSPÁROVÁNÍ, PENTRACE A FASÁDNÍ NÁTĚR
- FASÁDNÍ OMÍTKA VČETNĚ ŠTUKATERSKÝCH PRVKŮ
 - ZPEVNĚNÍ PŮVODNÍCH OMÍTEK - ORGANOKŘEMIČITANY
 - DOPLNĚNÍ MINERÁLNÍ JÁDROVÉ OMÍTKY
 - DOMODELOVÁNÍ ŠTUK. PRVKŮ (hlazená štuk. vrstva, tažení profilů pomocí šablon dle původních štuk)
 - PENTRACE A FASÁDNÍ NÁTĚR V CELÉM ROZSAHU
- PLECHOVÁ KRYTINA - VÝMĚNA V PŘEDCHOZÍ ETAPĚ

POZNÁMKA

- BUDE PROVEDENO DETAILNÍ ZAMĚŘENÍ PŮVODNÍCH ŠTUKATERSKÝCH PRVKŮ FASÁDY A BUDOU VYTVOŘENY ŠABLONY PRO KOPIE PŮVODNÍCH TAŽENÝCH ŠTUKOVÝCH PRVKŮ
- FINÁLNÍ OMÍTKOVÁ VRSTVA BUDE UPRAVENA TAK ABY STRUKTURA, VZHLED A KVALITA ŘEMESLNĚHO ZPRACOVÁNÍ RESPEKTOVALY ÚPRAVU ZACHOVÁVANÝCH PROFILŮ A PLASTICKÝCH PRVKŮ
- VĚTRACÍ MŘÍŽKY NA FASÁDĚ BUDOU NOVĚ A NATŘENY V ODSŤINU DLE FASÁDY
- V PŘÍPADĚ JAKÝCHKOLI ZMĚN BUDOU PRÁCE KONZULTOVÁNY SE ZÁSTUPCÍ NPÚ
- SKLEPNÍ OKNA BUDOU OSAZENA MŘÍŽÍ Z TAHOKOVU.
- MŘÍŽE A DALŠÍ ZÁMEČNICKÉ PRVKY BUDOU PO OBROUŠENÍ NOVĚ NATŘENY V ODSŤINU DLE OKEN
- OPLECHOVÁNÍ STŘECHY JE ŘEŠENO V PŘEDCHOZÍ ETAPĚ OPRAVY PLOCHÝCH STŘECH
- PO DOKONČENÍ PRACÍ BUDE PROVEDENO OČIŠTĚNÍ PONECHANÝCH PRVKŮ NA FASÁDĚ A ZPĚTNÁ MONTÁŽ DEMONTOVANÝCH ČÁSTÍ A VÝROBKŮ
- VÝMĚNA OPLECHOVÁNÍ STŘECHY A SVODŮ JE ŘEŠENO V PŘEDCHOZÍ ETAPĚ OPRAVY PLOCHÝCH STŘECH
- VEŠKERÉ FASÁDNÍ VÝPLNĚ OTVORŮ OKEN A DVEŘÍ BUDOU PŘED VÝROBOU NOVÝCH VÝPLNÍ PŘESNĚ ZAMĚŘENY !!
- VEŠKERÉ PRÁCE MUSÍ BÝT KOORDINOVÁNY S PROVOZEM OBJEKTU A ZA NEPŘERUŠENÍ A NEOMEZENÍ DRÁŽNÍ DOPRAVY

SCHÉMA



KRESLIL Ing. Lukáš BOBEK	VYPRACOVAL Ing. Lukáš BOBEK	KONTROLOVAL Ing. Lukáš BOBEK	Autocad LT 2009	
NÁZEV AKCE: Rekonstrukce VB v užst. Bohumín			Ing. Lukáš BOBEK Projektová a inženýrská činnost IČ: 87240718 Tel: +420 775148939 e-mail: lukasbobek@gmail.cz	
Investor: SŽDC.s.o., SON, Dlážďená 1003/7, 110 00 Praha 1 Místo: k.ú. Nový Bohumín, par.č. 2581, obec: Bohumín			FORMÁT DATUM Č. KOPIE	3x A4 ŘÍJEN 2017
STAVEBNÍ OBJEKT: SO 1 - oprava fasády částí A,B,C,D,E SO 2 - výměna fasádních výplní otvorů			STUPEŇ PD MĚŘÍTKO	PROJEKT ČÍSLO VÝKRESU
NÁZEV VÝKRESU: POHLED VÝCHODNÍ - "E" - NOVÝ STAV			1:50	SO1+2-133